

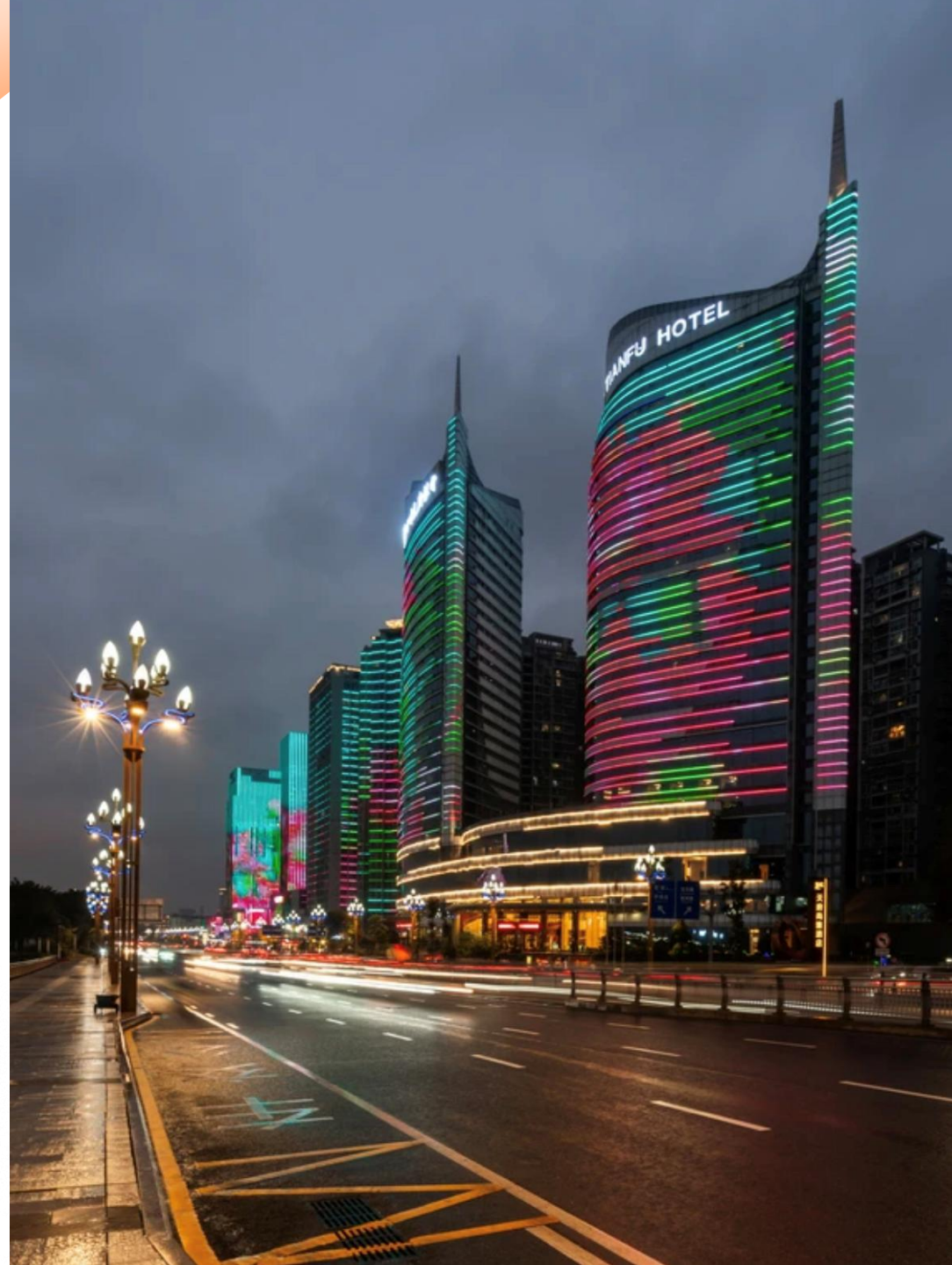
# 天府尚雅酒店

---



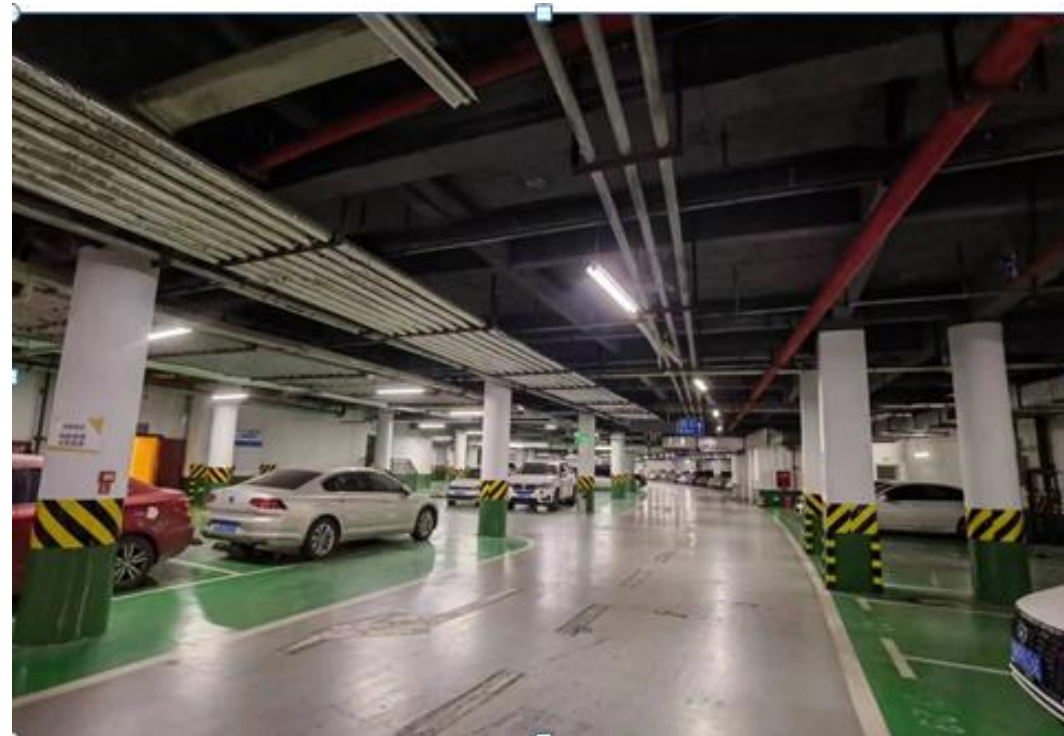
会议服务手册

---





## 酒店停车场展示区1



位置：地下车库2层（-1F、-2F）

停车位：166个

备注：



## 酒店门口背景板/立体字/LOGO展示区

南充天府尚雅酒店



位置:

价格:

备注: 背景板尺寸: 高3米\*长5米, 画面整洁美观, 双面包; 门口立体字以及LOGO高度不能超过1.2米



## 道旗展示区



位置：酒店旗杆广场及酒店门口通道

价格：

备注：道旗、桁架需要至少提前一天去北城派出所报备



## 团队签到台位置以及尺寸



大堂签到区1

位置:酒店进门右手边

尺寸: 3m\*5m

备注: 使用木板和地毯做好地面和墙面保护, 需要双包以及提前出示示意图

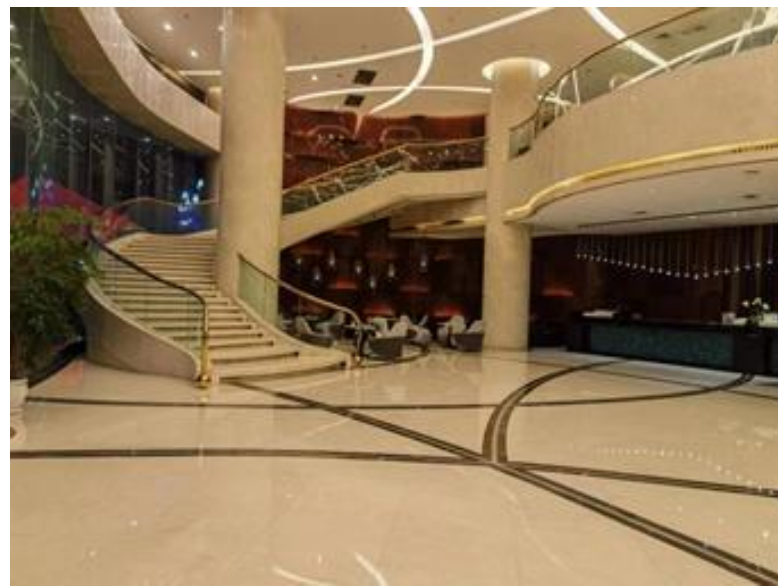


大堂签到区2

位置: 大堂副理处

尺寸: 3m\*5m

备注: 使用木板和地毯做好地面和墙面保护, 需要双包以及提前出示示意图



大堂签到区3

位置: 酒店进门左手边

尺寸: 3m\*5m

备注: 使用木板和地毯做好地面和墙面保护, 需要双包以及提前出示示意图



## 宴会厅区域指引牌及尺寸



位置：1楼大厅电子指示牌，指示楼层信息  
尺寸：1080\*1920



位置：各楼层电梯口指示牌  
尺寸：A3:L460\*W380\*H1350  
A2:L740\*W500\*H1550



## 酒店指示牌图片及尺寸



尺寸: A2:L740\*W500\*H1550

数量:



尺寸: A3:L460\*W380\*H1350

数量:



## 宴会厅搭建区域及尺寸



位置：天府厅序厅

尺寸：建议高度3米，长度根据需求调整

备注：做好地面和墙面保护，需提前出示示意图，双包



## 宴会厅搭建区域及尺寸



位置：尚雅厅门外及序厅

尺寸：建议高度3米，长度根据需求调整

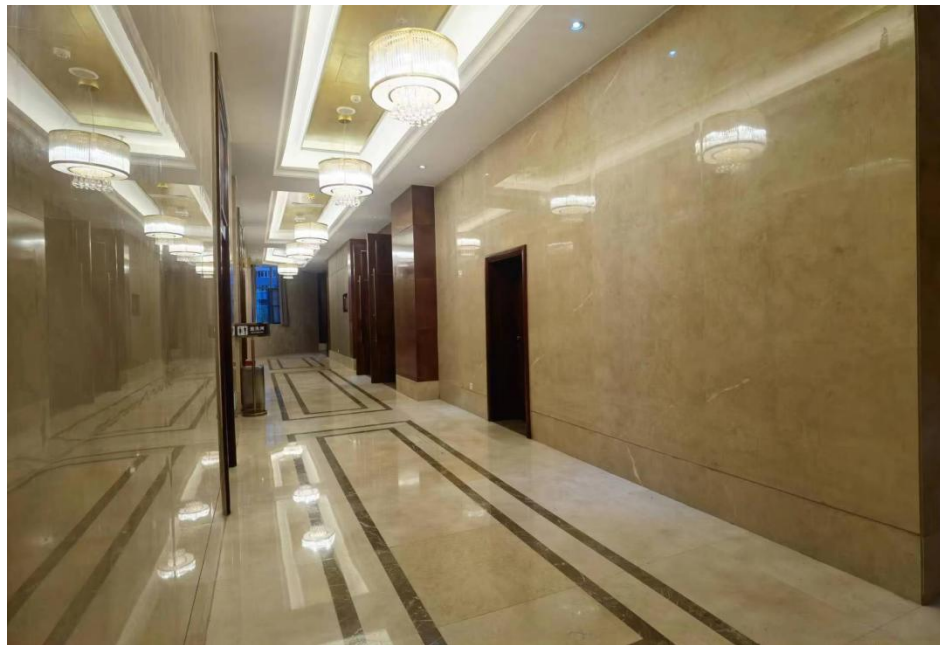
备注：做好地面和墙面保护，需提前出示示意图，双包



位置：善地厅门外

尺寸：建议高度3米，长度根据需求调整

备注：做好地面和墙面保护，需提前出示示意图，双包



位置：善治厅门外

尺寸：建议高度3米，长度根据需求调整

备注：做好地面和墙面保护，需提前出示示意图，双包



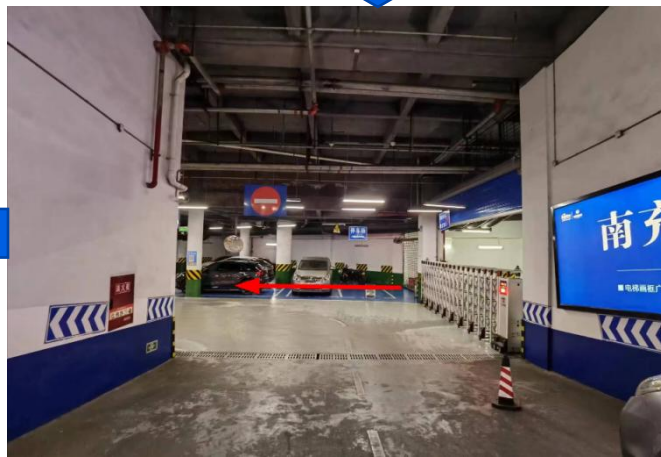
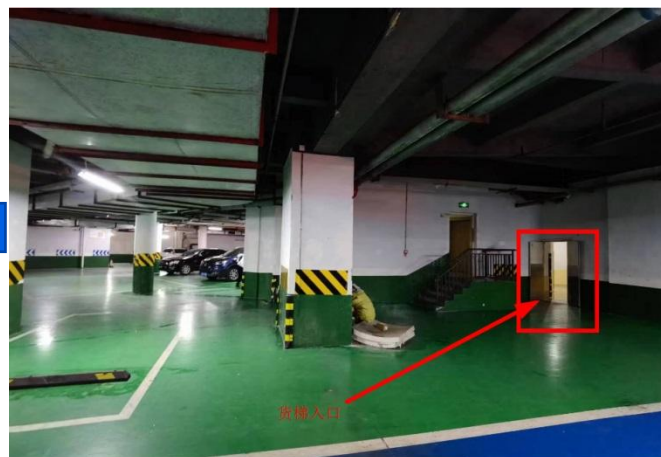
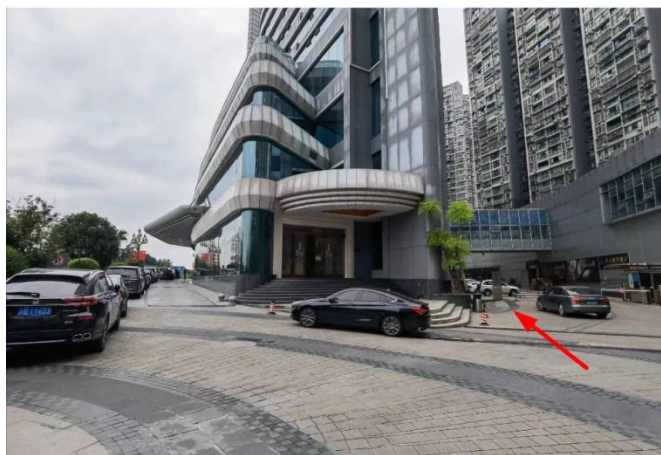
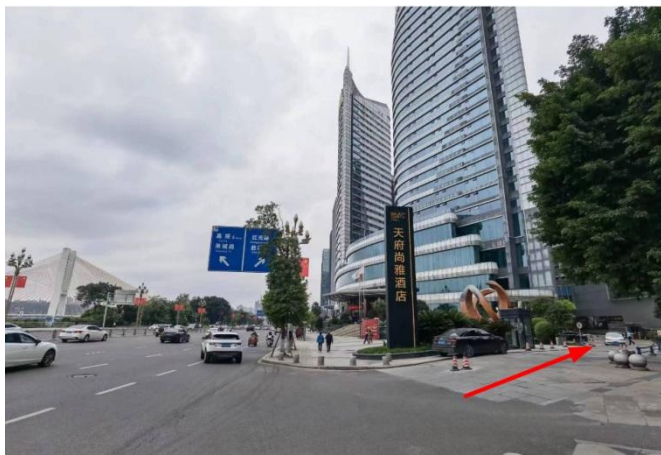
位置：临江阁门外

尺寸：建议高度3米，长度根据需求调整

备注：做好地面和墙面保护，需提前出示示意图，双包



# 进货通道区域以及线路图以及尺寸



**此线路用于大型搭建入场通道**

备注：地下停车场限高2米；大型货车无法入内，到负二楼右转，下货区就在入口附近；（宴会厅地面需用木地板和地毯做好保护）



## 会议桌样式和尺寸



会议条桌规格:

长\*宽\*高: 183\*45\*75 (H) cm

总数量: 张

长\*宽\*高: 120\*45\*75 (H) cm

总数量: 张



## 桌布椅套颜色/数量



会议桌台尼颜色：双色（绿色/深蓝色）

数量：条

椅套颜色：白色1200条



圆桌布颜色：白色 条

红色 条

金色 条

备注：除白色和红色桌布，如需使用其他颜色桌面需提前告知



## 舞台样式和尺寸/梯步样式数量



舞台板

颜色：红色/灰色/蓝色

尺寸：1.8m\*2.4m/块，组合拼搭。

数量：



梯步

颜色：红色/灰色

数量：



# 演讲台图片及尺寸



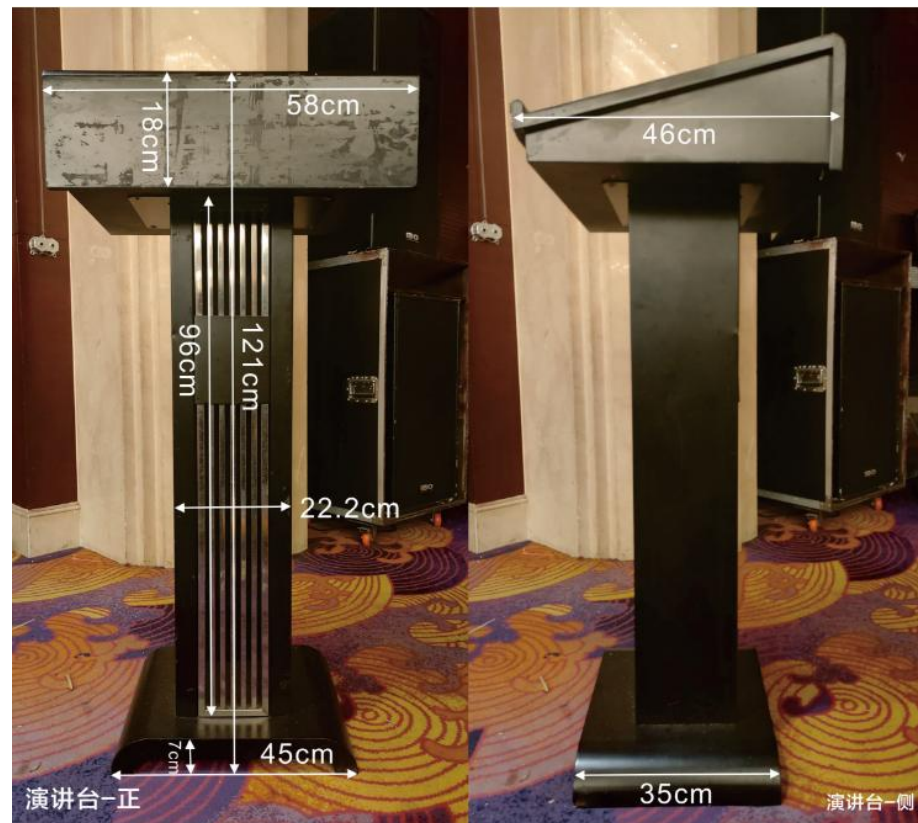
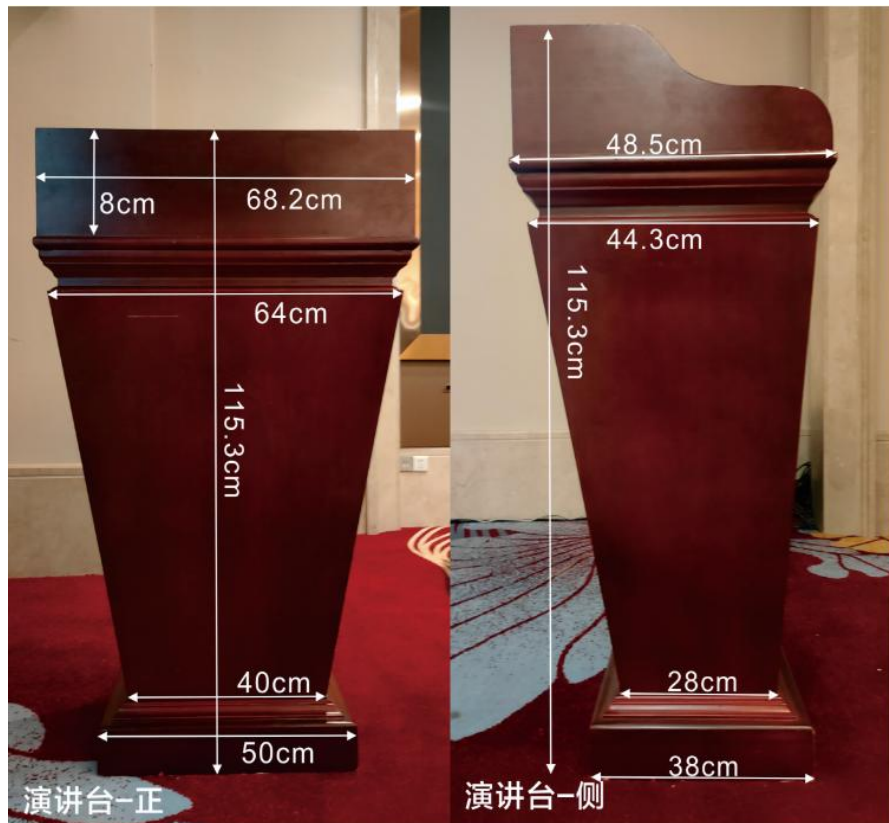
颜色:

尺寸:

数量:



## 演讲台图片及尺寸



颜色:

尺寸:

数量:



# 摆台样式



回字型



课桌



岛屿式



董事会



## 会议用餐/自助餐



位置：二楼全日餐吧

备注：根据接待量也可在其他宴会厅准备自助餐



## 会议用餐/自助餐

天府尚雅酒店

XXXXXXXXXX 自助晚餐券

使用时间：2022年01月01日 18:00-20:30

用餐地点：二楼尚雅全日制餐吧

天府尚雅酒店

XXXXXXXXXX 自助午餐券

使用时间：2022年01月01日 12:00-13:30

用餐地点：二楼尚雅全日制餐吧

自助餐券

备注：按照客人要求提供



盒饭

备注：按照客人要求提供



宴会厅正前方LED：尺寸：9.92m\*3.36m;33平方；参数：P2.5

无线话筒：标配2支；

有线话筒：根据需求配备

音响设备：带有音响设备

宴会厅尺寸：长30.16\*宽18.50\*4.39m；558平方

课桌：320人 剧院式：550人 圆桌：280人



宴会厅正前方LED：尺寸：8.32m\*2.88m;24平方；参数：P2.5

无线话筒：标配2支；

有线话筒：根据需求配备

音响设备：带有音响设备

宴会厅尺寸：长24.70\*宽18.46\*4.15m；456平方

课桌：280人 剧院式：450人 圆桌：240人



宴会厅正前方LED：尺寸：4.48m\*2.72；12平方；参数：P2.5

无线话筒：标配2支；

有线话筒：根据需求配备

音响设备：带有音响设备

宴会厅尺寸：长24.10\*宽15.45\*高4.38m；251.85平方

课桌：120人 回字型：80人 剧院：180人 圆桌：150人



宴会厅正前方LED：尺寸：4.48m\*2.72m;12.2平方;

无线话筒：标配2支;

有线话筒：根据需求配备

音响设备：带有音响设备

宴会厅尺寸：长24.60\*宽10.40m\*4.50m; 255平方

课桌：80人 回字型：60人 剧院：150人 圆桌：120人



宴会厅正前方LED：尺寸：4.8m\*2.4m;12平方;

无线话筒：标配2支;

有线话筒：根据需求配备

音响设备：带有音响设备

宴会厅尺寸：长14.2\*宽10.56\*高3.64m; 149平方

课桌：70人 回字型：50人 剧院：120人 圆桌：90人



V1 (江天一色)  
就餐人数:12-14位



V6V7 (连包)  
就餐人数:2-4桌



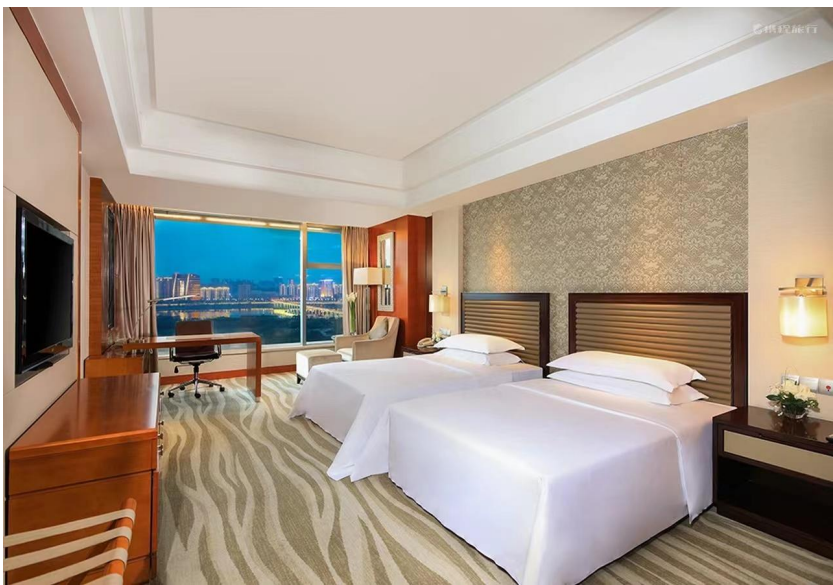
V5 (江雨望花)

就餐人数:24-30位



V8 (江波华庭)

就餐人数:14-16位



探索双床房



探索大床房



探索套房



探索双床房



尚雅江景大床房



尚雅套房



俱乐部大床房



俱乐部江景大床房

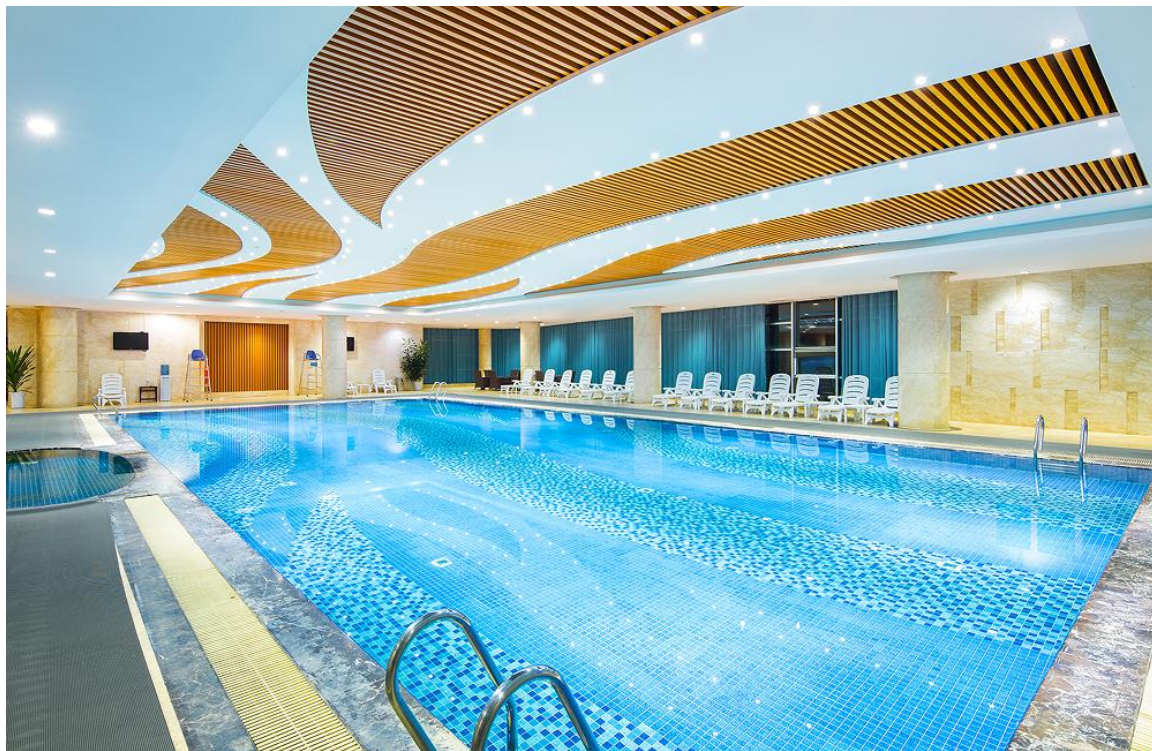


云上烧烤·空中酒吧·露台江景

位置：酒店6楼露天平台

日间：休闲下午茶套餐；

夜间晚餐：特色烤鱼套餐、爱心喷射火锅套餐、小龙虾套餐、干锅、小龙虾、烧烤



游泳池  
位置：酒店2楼



健身房  
位置：酒店2楼

# 风尚璀璨·秀美舒雅

---



天府尚雅酒店欢迎您

---

